

Plan Local d'Urbanisme Intercommunal

valant Programme
Local de l'Habitat

VOTRE EXPLOITATION DOIT ÉVOLUER
DANS LES 10 PROCHAINES ANNÉES ?

VOUS AVEZ
DES PROJETS ?

AGRICULTEUR

VOUS AVEZ L'INTENTION DE TRANSFORMER UN BÂTIMENT
AGRICOLE EN GÎTE, EN POINT DE VENTE DIRECTE, ETC. ?

Pour que le PLUiH,
réponde au mieux
aux enjeux du
monde agricole,
il est nécessaire de
localiser les sites
d'exploitation
et d'identifier
vos projets !

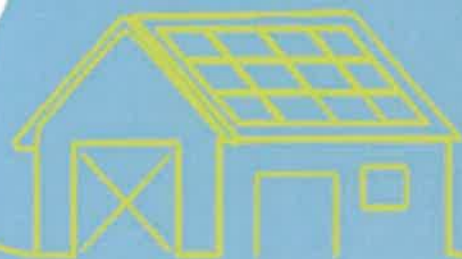


**PARTICIPEZ
EN UN CLIC,**
en répondant
au questionnaire
en ligne :



[airepublique.
typeform.com
/diagnosticagri](http://airepublique.typeform.com/diagnosticagri)

**JUSQU'AU
28 FÉVRIER**



Contact :

138b rue Leon Blum - 62290 Noeux-les-Mines

Tél: 03 21 61 50 00 - planification@bethunebruay.fr

Si vous souhaitez en savoir + sur la démarche
PLUiH, rendez-vous sur :

pluih.bethunebruay.fr

L'AGGLO
100% DURABLE !



Communauté d'Agglomération
Béthune-Bruay
Artois Lys Romane